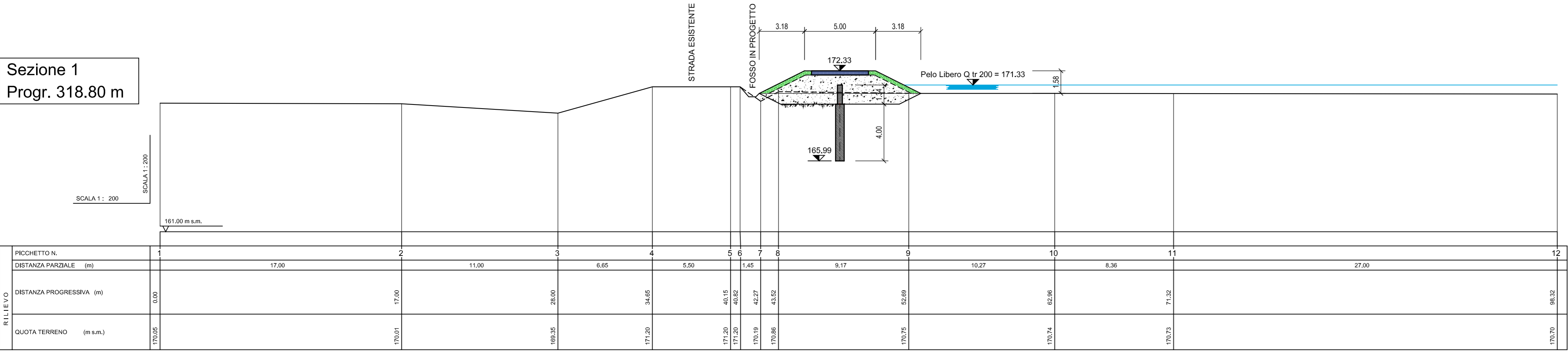
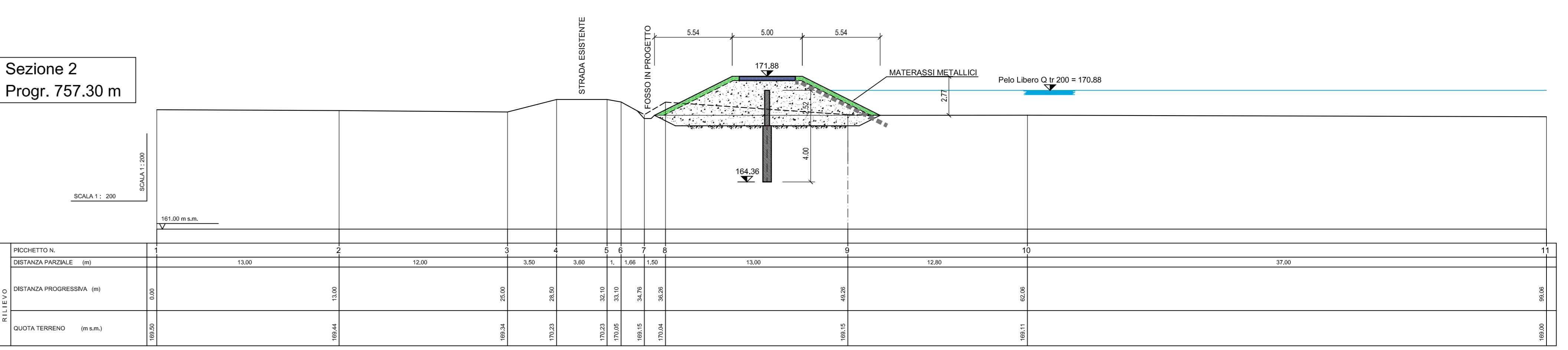


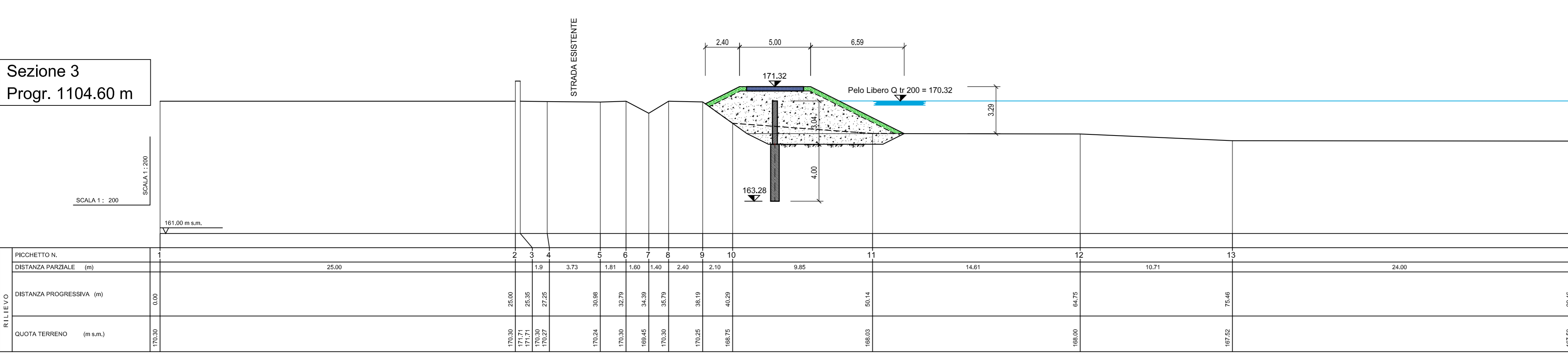
Sezione 1
Progr. 318.80 m



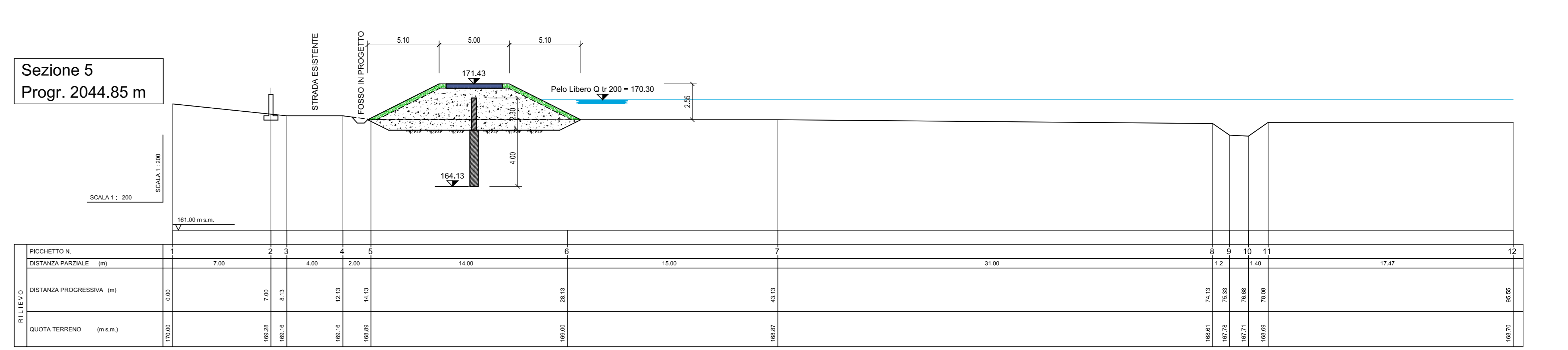
Sezione 2
Progr. 757.30 m



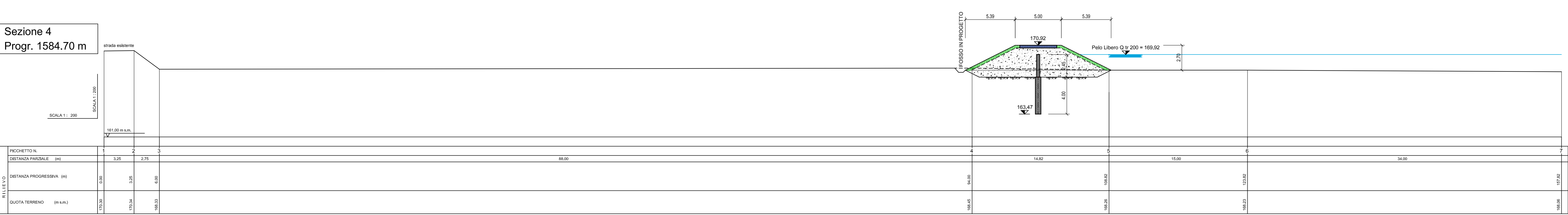
Sezione 3
Progr. 1104.60 m



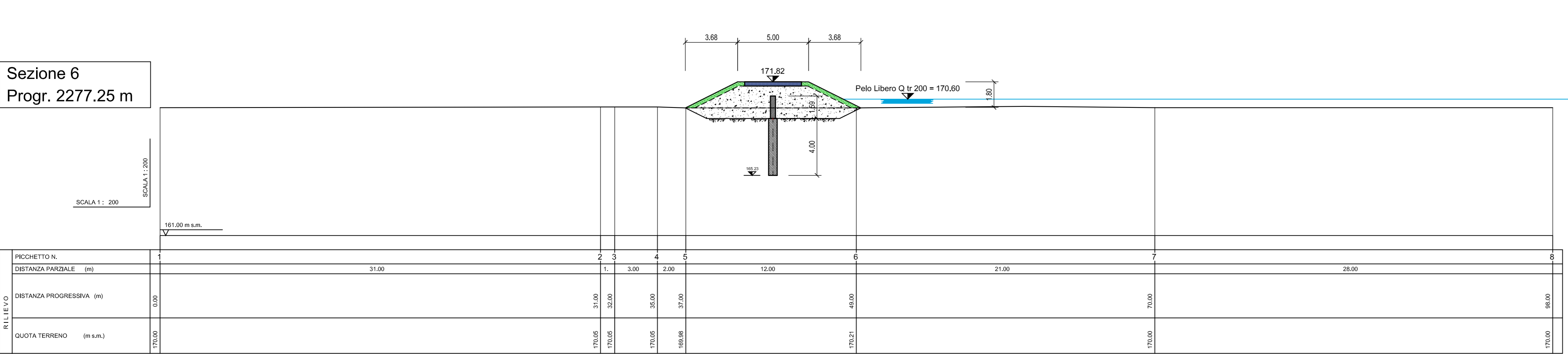
Sezione 5
Progr. 2044.85 m



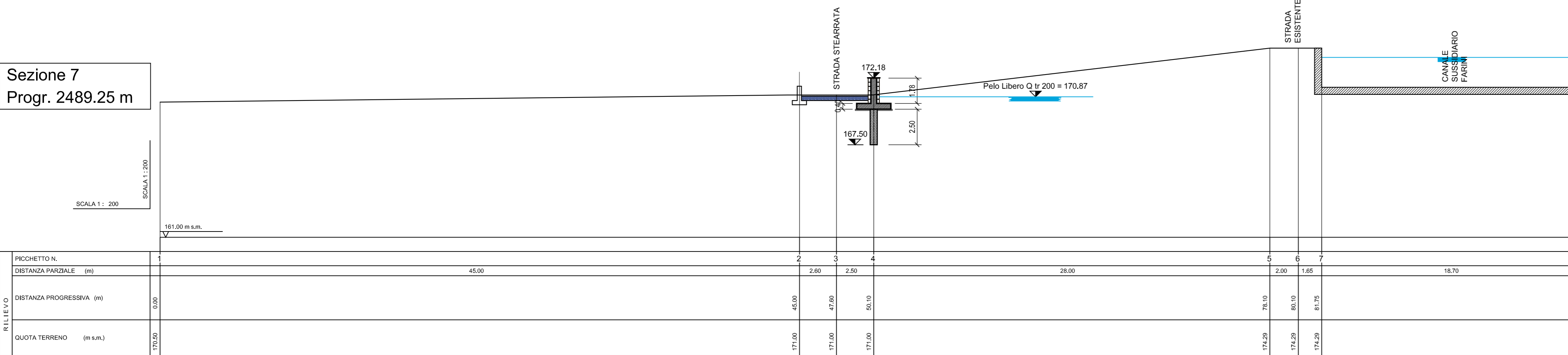
Sezione 4
Progr. 1584.70 m



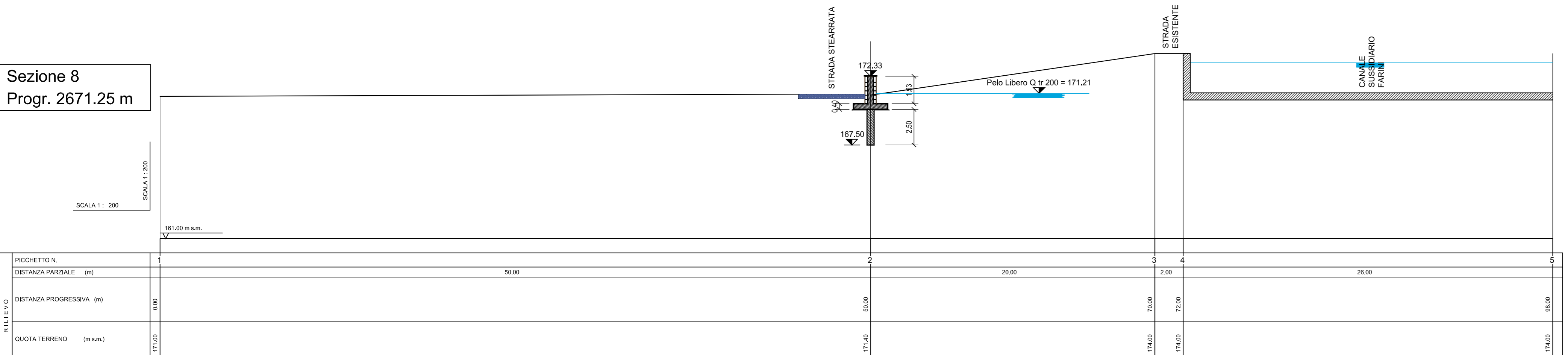
Sezione 6
Progr. 2277.25 m



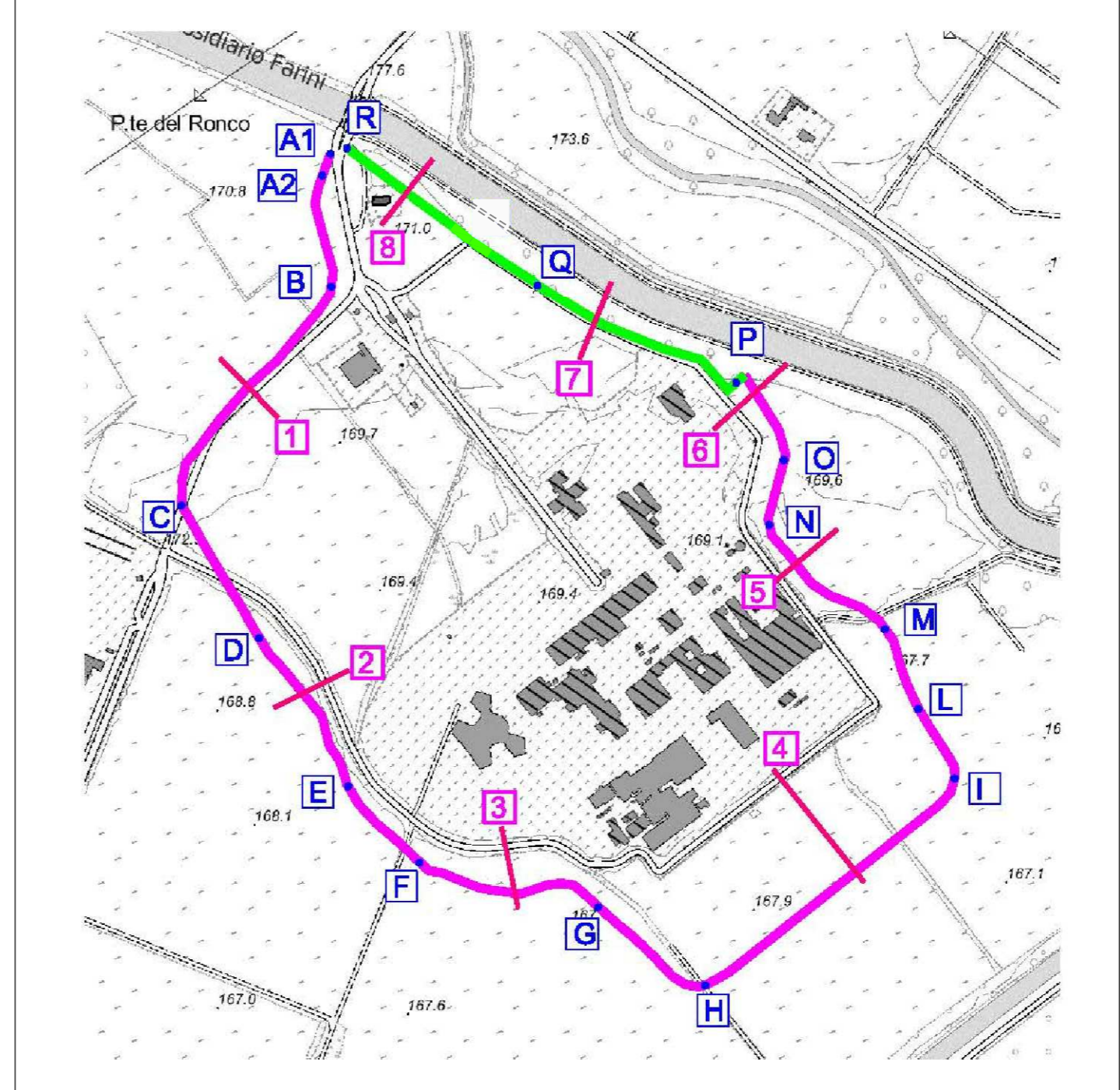
Sezione 7
Progr. 2489.25 m



Sezione 8
Progr. 2671.25 m



UBICAZIONI SEZIONI



Comune di
Saluggia (VC)



MITIGAZIONE DEL RISCHIO IDROGEOLOGICO E MESSA IN SICUREZZA
DEI SITI CHE OSPITANO RIFIUTI NUCLEARI E DEGLI AMBITI
COLLOCATI A TERGO DELLA FASCIA B DI PROSPETTO DEL PAI

PROGETTO DI FATTIBILITA' TECNICA ED ECONOMICA

Sezioni trasversali argine e muro in progetto

| | | | | | | | | | | | | | | | | |
|------|---------------|-----------|-----------|----------------|-----------|---|---|---|---|---|---|---|---|---|-----------|---|
| S | 6 | S | 0 | - | 0 | 1 | - | 0 | 1 | 2 | 0 | D | W | G | ELABORATO | 8 |
| | | | | | | | | | | | | | | | | |
| 00 | NOVEMBRE 2022 | S. GRIVA | A. DENINA | M. CODD | | | | | | | | | | | | |
| REV. | DATA | REDAZIONE | VERIFICA | AUTORIZZAZIONE | MODIFICHE | | | | | | | | | | | |

SERVIZI DI INGEGNERIA



R.U.P. Geom. Ombretta Perello
(Resp. Area Lavori Pubblici) Comune di Saluggia

APPROVAZIONE E CONSENSO A TITOLO D'UFFICIO SPECIFICA AUTORIZZAZIONE